



5 MAI  
JOSSELIN  
6 MAI  
PLUMELEC

— 2023 —

# GRAND PRIX DU

MORBIHAN

## GUIDE DE ROUTE / ROADBOOK

# SOMMAIRE

<b>Organigramme</b>	<b>3</b>
<b>Les équipes engagées</b>	<b>4</b>
<b>Lieux pratiques</b>	<b>5</b>
<b>Plan départ</b>	<b>6</b>
<b>Parcours</b>	<b>7</b>
<b>Circuit final</b>	<b>8</b>
<b>Plan d'accès arrivée</b>	<b>9</b>
<b>Plan du site d'arrivée</b>	<b>10</b>
<b>Points dangereux</b>	<b>11</b>
<b>Itinéraire-Horaire</b>	<b>12</b>
<b>Règlement de l'épreuve</b>	<b>14</b>
<b>Partenaires</b>	<b>16</b>

# ORGANISATION

## COMPOSITION GPMO

### Président

GUEGUEN Yannick  
07 76 32 52 23  
ygueguen@centreculinaire.com

### Président d'Honneur

GUYOT Léon

### 1er Vice-Président

SEVENO Guy  
07 51 67 75 72  
guy.seveno@gmail.com

### 2eme Vice-Présidente en charge du secrétariat

VINCE Camille  
06 73 15 30 56  
camille.vince1@gmail.com

### 3eme Vice-Président

LAVILLONNIERE Benjamin  
06 66 60 03 06  
b.lavillonniere@yahoo.fr

### Trésorière

LE CAM Stéphanie  
06 60 81 31 98  
stephanie.lecam56@gmail.com

### Membres

BOUEDO Pierre  
BURGUIN Sylvie  
CESCATTI Philippe  
DUVAL Romain  
GLOAGUEN Vincent  
HIVERT Alain  
LE CAPITAINE Julien  
LE GOUELLEC Adeline  
LE LABOURIER Brigitte  
LE LABOURIER Pierrick  
MASSE Anne  
ROBIC Yann

## ORGANIGRAMME

### DIRECTION

**PRÉSIDENT**  
GUEGUEN YANNICK  
**DIRECTEUR DE L'ÉPREUVE**  
LAVILLONNIERE BENJAMIN

### RESPONSABLE SÉCURITÉ

GUEGUEN YANNICK

### FINANCES

LE CAM Stéphanie

### PARTENARIAT

CESCATTI PHILIPPE  
LE GOUELLEC ADELINE  
VINCE CAMILLE

### RELATIONS PUBLIQUES

CESCATTI PHILIPPE

### COMMUNICATION & MARKETING

VINCE CAMILLE

### COMPETITION

#### Responsable sportif

ROBIC Yann

#### Permanence/Secrétariat

ROBIC Yann  
LE GOUELLEC Adeline

#### Relations Equipes

SEVENO Guy

#### Responsable pilotes

GLOAGUEN Vincent  
LAPPARTIENT Joseph

#### Responsable du parc

auto et des parcours

GLOAGUEN Vincent

#### Réalisation graphique et

livre de route

VINCE Camille

ROBIC Yann

DUVAL Romain

#### Régulateur

LE DASTUMER Christophe

#### Protocole

GUEGUEN Yannick  
LE GOUELLEC Adeline

#### Responsable du local

anti-dopage

MASSE Anne

#### Chronométrage officiel

MATSPORT TIMING

#### Bus commissaires et podium

OF-X et Armée de Terre

#### Speaker Radio-Tour

LAPPARTIENT Joseph

### Ardoisier

ROBIC Sébastien

### Animation

MANGEAS Daniel  
MICHELIN Antoine

### Radio et Dépannage neutre

HERMINE SERVICECOURSE

### Fléchage / Défléchage

BOUEDO Pierre  
LE GOFF Jean-Pierre  
LE FLOC'H Jean  
L'HARIDON Jean-Yves

### MEDICAL

#### Médecin

Dr PHILIPPON

### HEBERGEMENT

#### Responsable hébergement

SEVENO Guy

### RESTAURATION

#### Responsable restauration

Christian OLIVEUX

#### Responsable buvette

Régis LE CAM

### ANIMATION VILLAGE

#### Responsable Animation village

LE LABOURIER Brigitte

### MEDIAS

#### Responsable du pôle médias

VINCE Camille

### COLLEGE DES COMMISSAIRES

#### Président du jury

VALCIC Bruno (Croatie)

#### Commissaire 1

GASTOU Catherine

#### Commissaire 2

LE TALLEC Nicolas

#### Juge à l'arrivée

WHEELER Elise

#### Commissaire moto 1

JEAN David

#### Commissaire moto 2

JOUAN Ludovic

# LES EQUIPES ENGAGEES



UCI WORLD TEAM  
AG2R CITROËN TEAM  
FRA



UCI WORLD TEAM  
COFIDIS  
FRA



UCI WORLD TEAM  
GROUPAMA-FDJ  
FRA



UCI WORLD TEAM  
INTERMARCHÉ-CIRCUS-WANTY  
BEL



UCI WORLD TEAM  
TEAM ARKÉA-SAMSIK  
FRA



UCI WORLD TEAM  
TEAM DSM  
NED



UCI PRO TEAM  
BINGOAL-BH  
BEL



UCI PRO TEAM  
BOLTON EQUITIES BLACK SPOKE  
NZL



UCI PRO TEAM  
BURGOS-BH  
ESP



UCI PRO TEAM  
CAJA RURAL-SEGUROS RGA  
ESP



UCI PRO TEAM  
EQUIPO KERN PHARMA  
ESP



UCI PRO TEAM  
EUSKALTEL-EUSKADI  
ESP



UCI PRO TEAM  
LOTTO DSTNY  
BEL



UCI PRO TEAM  
Q36.5 PRO CYCLING TEAM  
SUI



UCI PRO TEAM  
TEAM FLANDERS-BALOISE  
BEL



UCI PRO TEAM  
TOTALENERGIES  
FRA



UCI PRO TEAM  
UNO-X PRO CYCLING TEAM  
NOR



CONTINENTALE UCI  
CIC U NANTES ATLANTIQUE  
FRA



CONTINENTALE UCI  
ECOFLO CHRONOS  
CAN



CONTINENTALE UCI  
NICE METROPOLE  
CÔTE D'AZUR  
FRA



CONTINENTALE UCI  
ST MICHEL-MAVIC-  
AUBER93  
FRA

# LIEUX PRATIQUES

## PERMANENCE

DATE	HEURE	LIEU
Vendredi 5 mai	15H00 - 18H00	Centre culturel L'Écusson, rue du Pont Mareuc, 56120 Josselin
Samedi 6 mai	10H00 - 12H30	Site départ à Josselin

## DISTRIBUTION DES PIÈCES OFFICIELLES

DATE	HEURE	LIEU
Vendredi 5 mai	15H00 - 17H15	Centre culturel L'Écusson, rue du Pont Mareuc, 56120 Josselin

## REUNION DES DIRECTEURS SPORTIFS

DATE	HEURE	LIEU
Vendredi 5 mai	17H30	Centre culturel L'Écusson, rue du Pont Mareuc, 56120 Josselin

## REUNION SECURITE UCI PILOTES ECHELON COURSE

DATE	HEURE	LIEU
Vendredi 5 mai	18H00	Centre culturel L'Écusson, rue du Pont Mareuc, 56120 Josselin

## PERMANENCE D'ARRIVEE

DATE	HEURE	LIEU
Samedi 6 mai	17H00 - 19H00	Site d'arrivée à Plumelec

## SALLE DE PRESSE

DATE	HEURE	LIEU
Vendredi 5 mai	16H00 - 19H00	Centre culturel L'Écusson, rue du Pont Mareuc, 56120 Josselin
Samedi 6 mai	16H00 - 19H00	Site d'arrivée à Plumelec

## HOPITAUX

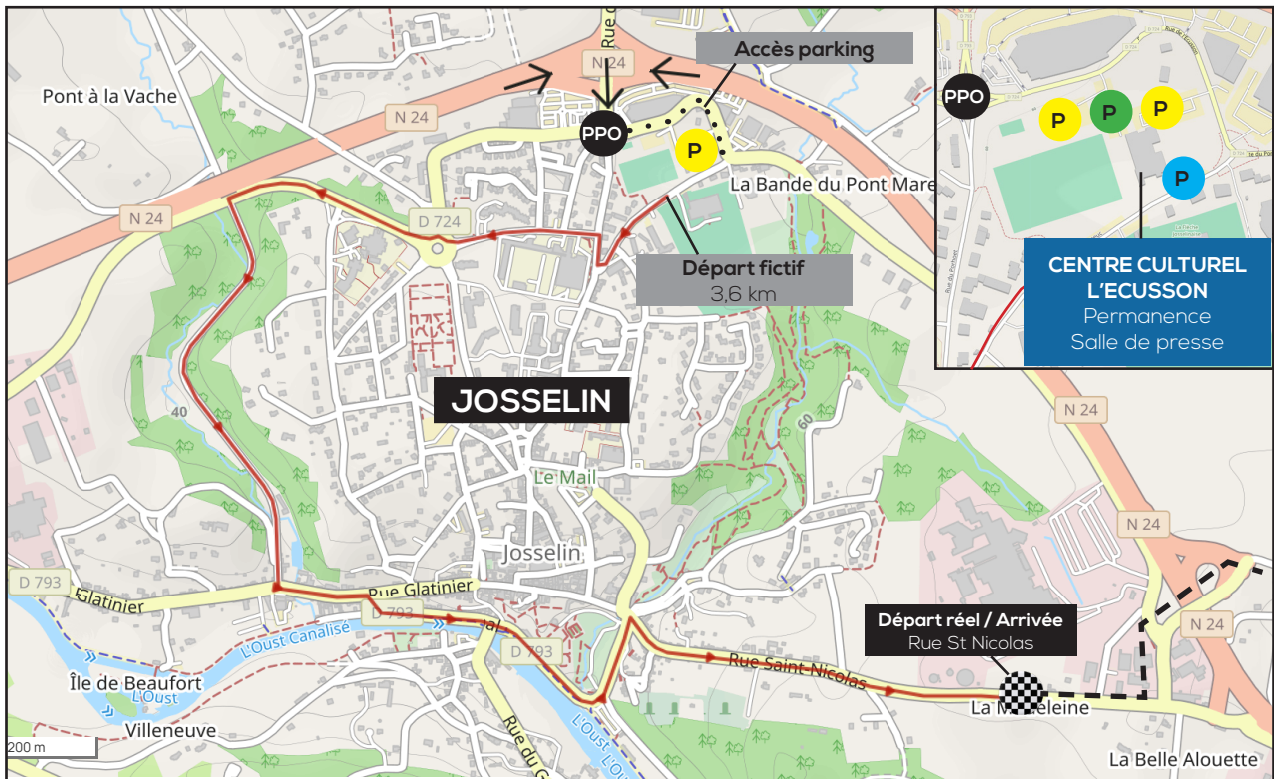
### VANNES

CENTRE HOSPITALIER BRETAGNE ATLANTIQUE  
Hôpital Chubert  
20, Boulevard Maurice Guillaudot  
(près de la gare SNCF)  
B.P. 70555 56017 VANNES CEDEX  
Tél. : 02.97.01.41.41 (accueil)  
02.97.01.41.30 (urgences)

### PONTIVY

CENTRE HOSPITALIER DU CENTRE BRETAGNE  
Hôpital de Pontivy  
Site de Kerio  
B.P. 70023 56306 PONTIVY  
Tél. : 02.97.79.00.00 (accueil)

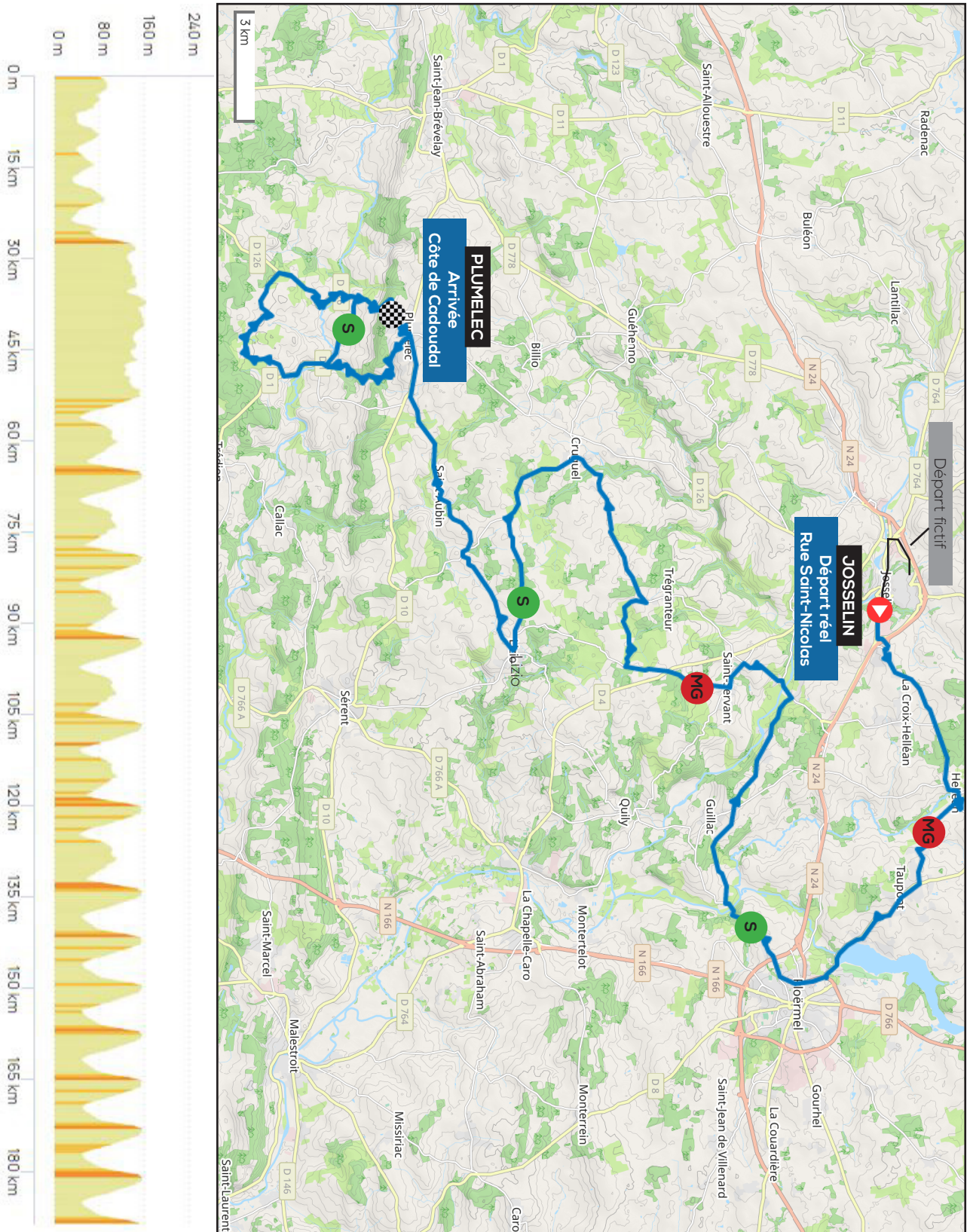
# PLAN DEPART



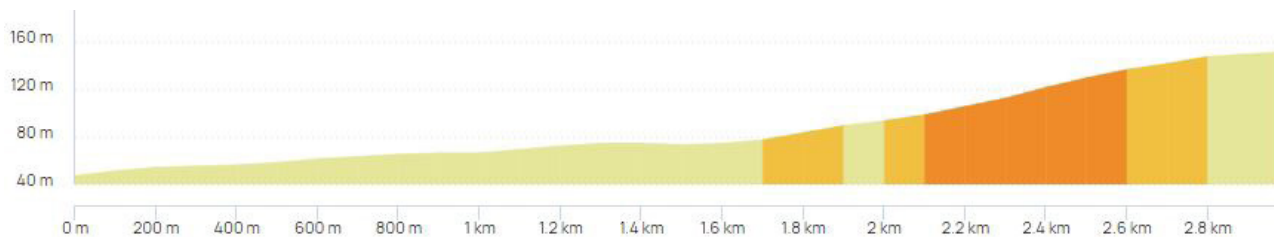
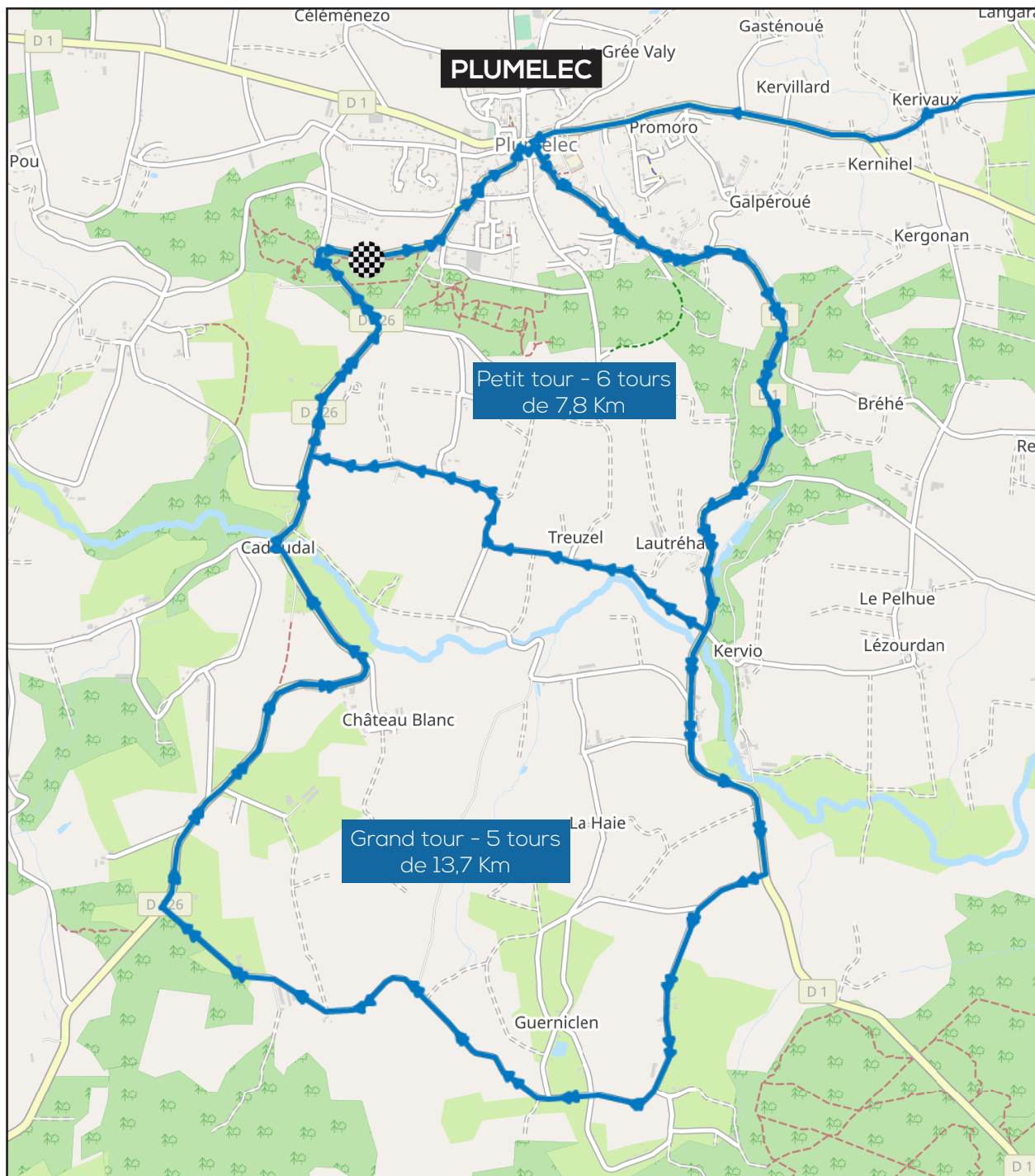
## Légende

- P Parking organisation, invités, officiels
- P Parking équipes
- PPO Point de passage obligatoire
- X Accès interdit
- P Parking presse

# PARCOURS

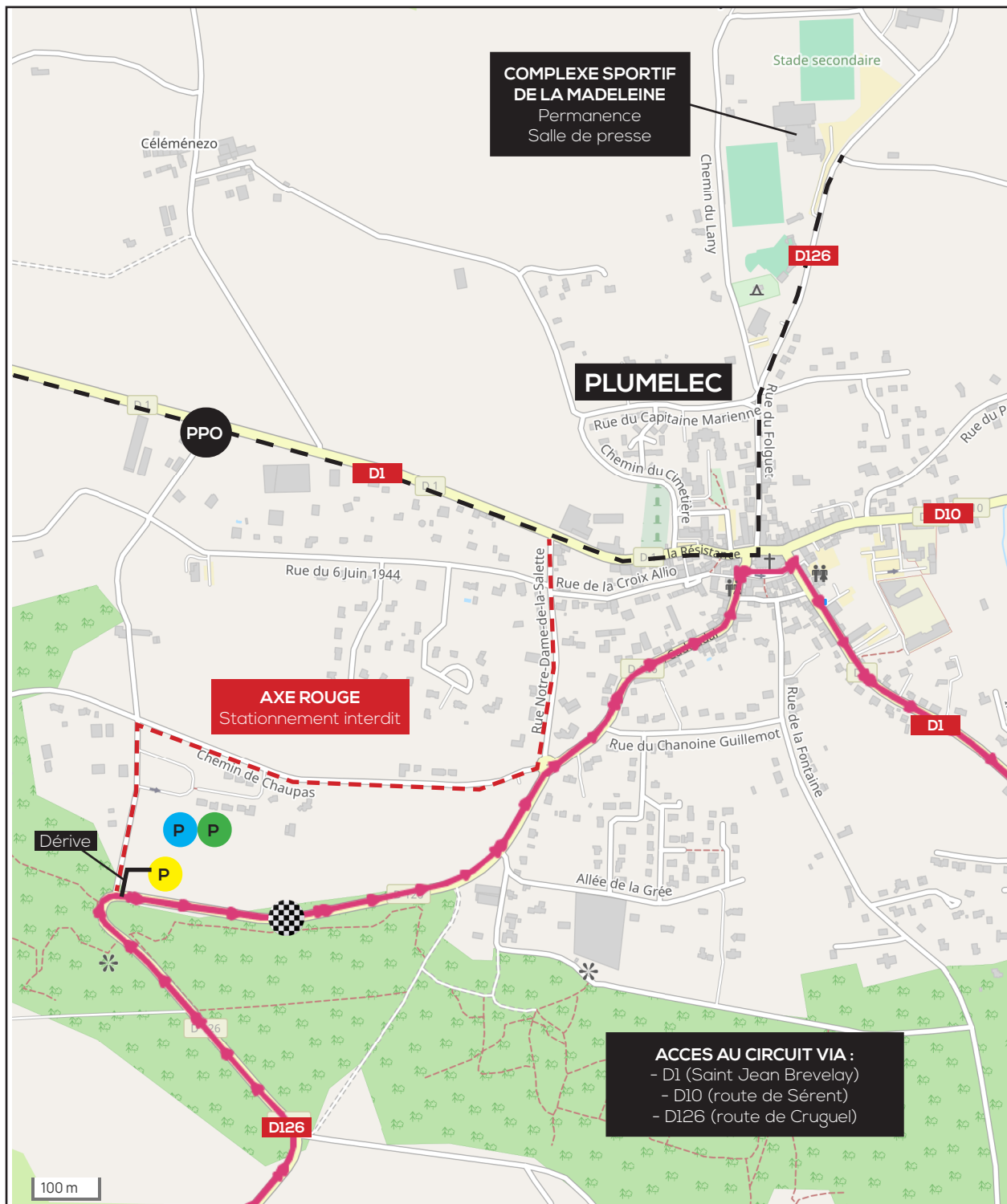


# CIRCUIT FINAL





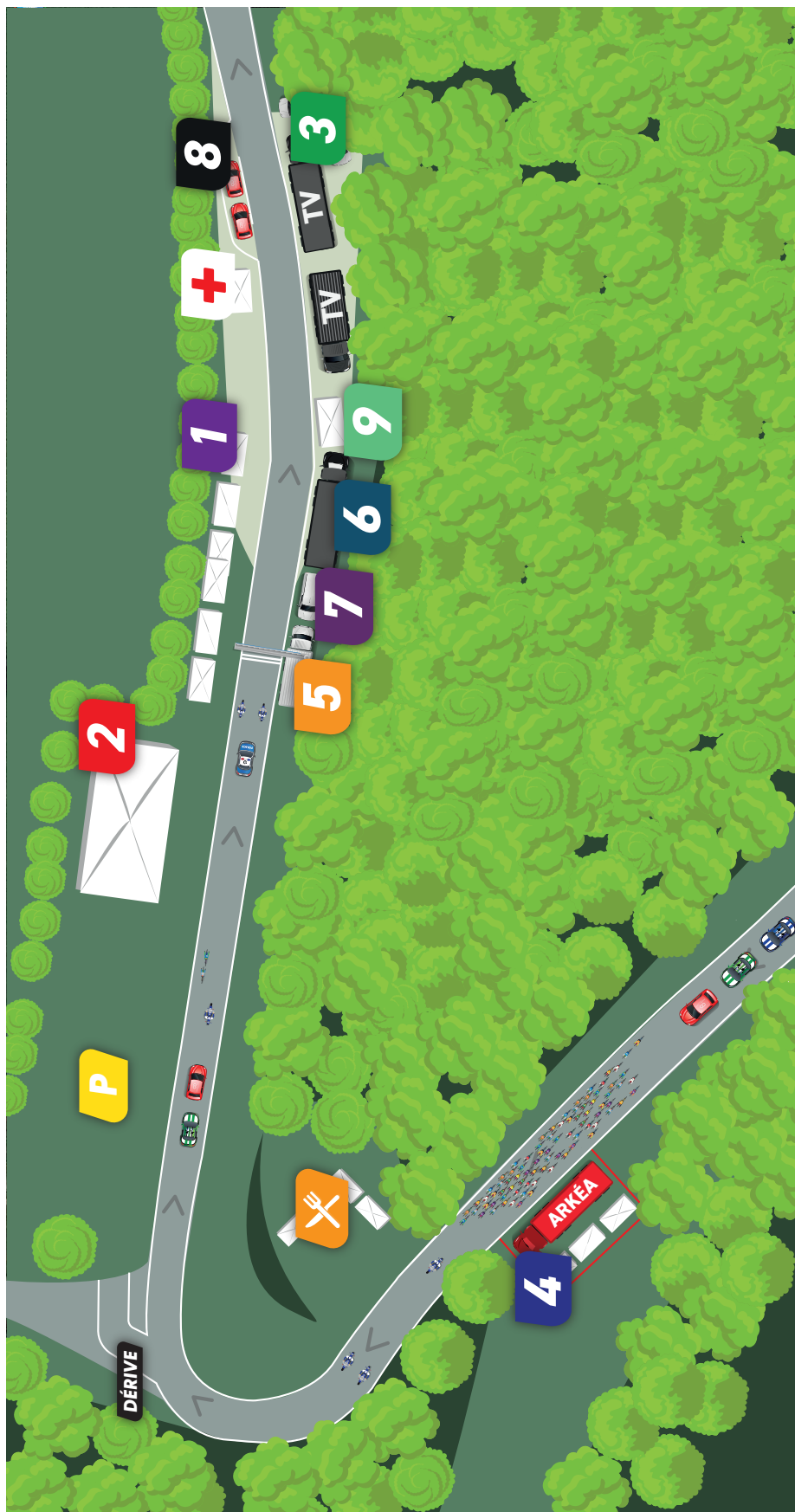
# PLAN D'ACCES ARRIVEE



## Légende

- P Parking organisation, invités, officiels
- P Parking équipes
- P Parking presse
- PPO Point de passage obligatoire

# PLAN DU SITE D'ARRIVEE



- 1** VILLAGE PARTENAIRE
- 2** CHAPITEAU VIP
- 3** ZONE TÉLÉVISION
- 4** EVENT ARKÉA
- 5** OFX : PORTIQUE D'ARRIVÉE
- 6** PODIUM PROTOCOLAIRE
- 7** ANTIDOPAGE
- 8** DÉRIVE AUTOMOBILE
- 9** TENTES INTERVIEW
- +** TENTES DE SECOURS
- 🍴** RESTAURATION

— 2023 —  
**GRAND**  
 PRIX DU  
 MORBIHAN

## POINTS DANGEREUX



### TAUPONT - KM 10

Sortie Taupont - tout droit au giratoire  
Attention aux haricots et à la sortie du  
rond-point



### PLOERMEL - KM 13

A l'entrée de Ploermel, après le pont,  
prendre tout de suite à droite sur le  
giratoire du Pothoët



### PLOERMEL - KM 13,7

Au giratoire «Place Zurab Tsereteri» tout  
droit. Attention à la prise de vitesse en  
amont du giratoire / haricots



### PLOERMEL - KM 15,1

Après le passage sur le pont, lieu-dit Mor-  
fouesse / Ville Réhel, attention 3 haricots  
consécutifs en descente



### GUILLAC - KM 17,1

Lieu-dit La Chatouillette, prendre à  
droite vers Sabréhan (virage à 90)



### SAINT SERVEN - KM 13

Traversée du village délicate

# ITINERAIRE HORAIRES

## GRAND PRIX DU MORBIHAN (1/2)

KM A PARCOURIR	KM PARCOURUS	ITINERAIRE	39 KM/H	41 KM/H	43 KM/H
		<b>JOSELIN - Centre culturel L'Écusson - DEPART FICTIF</b>	<b>12H20</b>	<b>12H20</b>	<b>12H20</b>
<b>188,6</b>	<b>0</b>	<b>3,6 km après DÉPART REEL rue Saint Nicolas</b>	<b>12H30</b>	<b>12H30</b>	<b>12H30</b>
188,1	0,5	Prendre à gauche sur la Belle Allouette/ D724	12H31	12H30	12H30
<b>187,6</b>	<b>1</b>	<b>LA CROIX HELLÉAN</b>	<b>12H32</b>	<b>12H32</b>	<b>12H32</b>
187,5	1,1	Prendre à gauche sur Brambuan / D129	12H32	12H32	12H32
<b>184,7</b>	<b>3,9</b>	<b>HELLÉAN</b>	<b>12H36</b>	<b>12H36</b>	<b>12H35</b>
182,2	6,4	Prendre à droite sur Le Rocher	12H40	12H39	12H39
<b>182,1</b>	<b>6,5</b>	<b>TAUPONT</b>	<b>12H40</b>	<b>12H40</b>	<b>12H39</b>
181,1	7,5	Tourner à gauche sur Le Léverin	12H42	12H41	12H40
<b>180,6</b>	<b>8</b>	<b>TAUPONT - MEILLEUR GRIMPEUR N°1</b>	<b>12H43</b>	<b>12H42</b>	<b>12H41</b>
180,4	8,2	Prendre à gauche sur Rue dela Chenaille	12H43	12H42	12H41
179,9	8,7	Continuer sur Rue du Tertre Anger	12H43	12H43	12H42
179,6	9	Au rond-point, tout droit sur route de Bodiel	12H44	12H43	12H43
179,3	9,3	Prendre à droite sur Avenue du Porhoët / D8	12H44	12H44	12H43
178,6	10	Tout droit sur D8, direction Ploërmel	12H45	12H45	12H44
175,6	13	<b>PLOERMEL</b> -Au rond-point, prendre la 1ère sortie et continuer sur D8	12H50	12H49	12H48
175,5	13,1	Au rond-point, prendre la 1re sortie sur Rue du Pardon/D8E en direction de Lorient	12H50	12H49	12H48
174,9	13,7	Au rond-point, continuer tout droit sur D122	12H51	12H50	12H49
<b>171,6</b>	<b>17</b>	<b>GUILLAC</b>	<b>12H56</b>	<b>12H55</b>	<b>12H54</b>
171,5	17,1	Lieu-dit La Chatouillette, prendre à droite vers Sabréhan	12H56	12H55	12H54
<b>170,6</b>	<b>18</b>	<b>SPRINT INTERMEDIAIRE N°1</b>	<b>12H58</b>	<b>12H57</b>	<b>12H56</b>
168,6	20	Au carrefour, tout droit vers D122 vers Saint Gobrien	13H01	12H59	12H58
165,1	23,5	Tourner à gauche pour rester sur D122	13H06	13H04	13H03
<b>164,7</b>	<b>23,9</b>	<b>SAINT GROBRIEN / SAINT SERVANT</b>	<b>13H07</b>	<b>13H05</b>	<b>13H03</b>
164,5	24,1	Prendre à gauche sur Saint-Gobrien/D122	13H07	13H05	13H04
164,4	24,2	Prendre à droite sur Rue du Champ Lambert/D122	13H07	13H05	13H04
163,2	25,4	Prendre à gauche sur D143	13H09	13H07	13H05
162,5	26,1	Prendre à droite sur Le Bourg/D151	13H10	13H08	13H06
<b>161,6</b>	<b>27</b>	<b>GUEGON - MEILLEUR GRIMPEUR N°2</b>	<b>13H12</b>	<b>13H10</b>	<b>13H07</b>
160,6	28	Au carrefour D151/D4, tout droit vers D151 vers Saint Gobrien	13H13	13H11	13H09
159,6	29	Prendre la direction nord-est sur D151 vers Les Noës	13H15	13H12	13H10
158,5	30,1	Continuer sur Le Bas Drainy	13H16	13H14	13H12
157,2	31,4	Prendre à gauche sur D122 et continuer jusqu'à Cruguel	13H18	13H16	13H14
<b>153,1</b>	<b>35,5</b>	<b>CRUGUEL</b>	<b>13H25</b>	<b>13H22</b>	<b>13H20</b>

# ITINERAIRE HORAIRES

GRAND PRIX DU MORBIHAN (2/2)					
KM A PARCOURIR	KM PARCOURUS	ITINERAIRE	39 KM/H	41 KM/H	43 KM/H
152,5	36,1	Prendre à gauche sur Rue Saint-Brieuc/D160	13H26	13H23	13H20
152	36,6	Prendre à droite sur Rte de Serent/D160	13H26	13H24	13H21
149,6	39	Tourner à gauche	13H30	13H27	13H24
<b>148,4</b>	<b>40,5</b>	<b>LIZIO - SPRINT INTERMEDIAIRE N°3</b>	<b>13H32</b>	<b>13H29</b>	<b>13H26</b>
148,3	40,3	Au carrefour, continuer tout droit	13H32	13H29	13H26
146,5	42,1	Prendre à droite sur D151	13H35	13H32	13H29
145,7	42,9	Prendre la direction sud-ouest sur Rue des Forges/D174 vers Rue du Souvenir	13H36	13H33	13H30
142,7	45,9	Prendre à droite sur D160	13H41	13H37	13H34
142,4	46,2	Prendre à gauche sur Le Creux/D174	13H41	13H38	13H34
<b>142,1</b>	<b>46,5</b>	<b>PLUMELEC / SAINT AUBIN</b>	<b>13H42</b>	<b>13H38</b>	<b>13H35</b>
140,6	48	Prendre la direction sud-ouest sur Saint-Aubin/D174	13H44	13H40	13H37
137,5	51,1	Prendre à droite sur Kerivaux/D10	13H49	13H45	13H41
135,9	52,7	Prendre à gauche sur Rue du Gén de Gaulle/D1 (panneaux vers Trédion/Elven)	13H51	13H47	13H44
135,9	52,7	Entrée sur le circuit	13H51	13H47	13H44
<b>123,1</b>	<b>65,5</b>	<b>Début du 1er grand TOUR - MEILLEUR GRIMPEUR N°3</b>	<b>14H11</b>	<b>14H06</b>	<b>14H01</b>
<b>109,4</b>	<b>79,2</b>	<b>Début du 2ème grand TOUR</b>	<b>14H32</b>	<b>14H26</b>	<b>14H21</b>
<b>95,7</b>	<b>92,9</b>	<b>Début du 3ème grand TOUR</b>	<b>14H53</b>	<b>14H46</b>	<b>14H40</b>
<b>82</b>	<b>106,6</b>	<b>Début du 4ème grand TOUR</b>	<b>15H14</b>	<b>15H06</b>	<b>14H59</b>
<b>68,3</b>	<b>120,3</b>	<b>Début du 5ème grand TOUR</b>	<b>15H35</b>	<b>15H26</b>	<b>15H18</b>
<b>46,8</b>	<b>141,8</b>	<b>Début du 1er petit TOUR</b>	<b>16H08</b>	<b>15H58</b>	<b>15H48</b>
<b>41,1</b>	<b>147,5</b>	<b>SPRINT INTERMEDIAIRE N°3</b>	<b>16H18</b>	<b>16H07</b>	<b>15H57</b>
<b>39</b>	<b>149,6</b>	<b>Début du 2ème petit TOUR</b>	<b>16H20</b>	<b>16H09</b>	<b>15H59</b>
<b>31,2</b>	<b>157,4</b>	<b>Début du 3ème petit TOUR</b>	<b>16H32</b>	<b>16H20</b>	<b>16H10</b>
<b>23,4</b>	<b>165,2</b>	<b>Début du 4ème petit TOUR</b>	<b>16H44</b>	<b>16H32</b>	<b>16H21</b>
<b>15,6</b>	<b>173</b>	<b>Début du 5ème petit TOUR</b>	<b>16H56</b>	<b>16H43</b>	<b>16H31</b>
<b>7,8</b>	<b>180,8</b>	<b>Début du 6ème petit TOUR</b>	<b>17H08</b>	<b>16H55</b>	<b>16H42</b>
<b>0</b>	<b>188,6</b>	<b>PLUMELEC - ARRIVÉE</b>	<b>17H20</b>	<b>17H06</b>	<b>16H53</b>

## DEPART DE JOSSELIN

Rassemblement de départ : Centre culturel L'Écusson, 56120 Josselin.

Signature : de 11H05' à 12H05'.

Départ fictif : 12H20'.

Appel des coureurs : 12H05'.

Départ réel lancé : 12H30', rue Saint-Nicolas.

## ARRIVEE A PLUMELEC

Les arrivées sont jugées sur la D.126 à l'extrémité d'une ligne droite de 250m en faux plat et au sommet de la côte de Cadoudal après une ascension de 1400m à 6,5% de moyenne (Largeur 7m).

# REGLEMENT DE L'ÉPREUVE

## ARTICLE 1. ORGANISATION

L'épreuve «Grand Prix du Morbihan» est organisée par l'association «Grand Prix Morbihan Organisation» sous le règlement de l'Union Cycliste Internationale (U.C.I.). Elle se dispute le samedi 6 mai 2023.

## ARTICLE 2. TYPE D'ÉPREUVE

L'épreuve est réservée aux athlètes des catégories Hommes Elite. Elle est inscrite au calendrier UCI Proseries, comptant pour la Coupe de France FDJ. L'épreuve est classée en classe ME 1.Pro. Conformément au règlement UCI, article 2 : 10.008, elle attribue les points suivants : 200-150-125-100-85-70-60-50-40-35-30-25-20-15-10-5-5-5-5-5-5-5-5-5-5-5-5-5-3-3-3-3-3-3-3-3-3-3 et 3 points soit 40 coureurs classés, pour le classement UCI Proseries Hommes Elite.

## ARTICLE 3. PARTICIPATION

Conformément à l'article 2.1.005 du règlement UCI, l'épreuve est ouverte aux équipes suivantes : (UCI World Teams (Max 70% )/UCI Pro Teams/ Equipes Continentales UCI du pays/ Equipes professionnelles cyclo-cross UCI du pays/ Equipes Continentales UCI étrangères (max. 2)/Equipe Nationale du pays organisateur.

Conformément à l'article 2.2.003 du règlement UCI, le nombre de coureurs par équipe est de minimum 5 et de maximum 7 coureurs.

## ARTICLE 4. PERMANENCE

La permanence de départ se tient le vendredi 5 mai 2023 de 15h00 à 18H00 au centre culturel L'écusson, rue du Pont Mareuc, 56120 Josselin, et le samedi 6 mai 2023 de 10H00 à 12H30, sur le site départ à Josselin,

La confirmation des partants et le retrait des dossards et des plaques de cadre par les responsables d'équipes se fait à la permanence de 15h00 à 17H15 le vendredi 5 mai 2023.

La réunion des directeurs sportifs, organisée suivant l'article 1.2.087 du règlement UCI, en présence de la direction de l'épreuve et des membres du Collège des Commissaires, est fixée à 17h30 le vendredi 5 mai 2023 et aura lieu au centre culturel L'écusson, rue du Pont Mareuc, 56120 Josselin. La permanence d'arrivée se situera à Plumelec après la fin de l'épreuve, jusqu'à 19h00.

## ARTICLE 5. RADIO-TOUR

Les informations courses sont émises sur la fréquence 157.4875 Mhz.

## ARTICLE 6. ASSISTANCE TECHNIQUE NEUTRE

Le service d'assistance technique neutre est assuré par la société Hermine Service Course au moyen de trois voitures et une moto de dépannage avec mécaniciens.

## ARTICLE 7. ZONE DE DECHETS

Une zone de déchet sera matérialisé sur le circuit final 1500m avant la ligne d'arrivée.

## ARTICLE 8. ARRIVÉE

L'arrivée étant jugée sur un circuit à parcourir plusieurs fois, l'entraide entre les coureurs d'une même équipe ne peut se faire que s'ils se trouvent au même point kilométrique de l'épreuve. Afin d'éviter les interventions qui pourraient résulter du mélange des coureurs de différents pelotons, les commissaires peuvent décider une neutralisation des groupes attardés.

# REGLEMENT DE L'ÉPREUVE

neutralisation des groupes attardés. Tout coureur arrivant dans un délai dépassant 8% du temps du vainqueur n'est plus retenu au classement. Le délai peut être augmenté en cas de circonstances exceptionnelles par le Collège des Commissaires, en consultation avec l'organisateur.

Une dérivation pour les véhicules est prévue Rue Lande de Prassun (250 m avant la ligne d'arrivée sur la gauche).

## ARTICLE 9. CLASSEMENTS ANNEXES

Le **classement des Sprints Intermédiaires** se dispute sur trois sprints au **km 18**, au **km 40,5** et au **km 141,8**. Le **classement du meilleur Grimpeur** se dispute sur trois côtes au **km 8**, au **km 27** et au **km 65,5**.

Chaque classement est établi par l'addition des points obtenus dans les sprints et les côtes. Il est attribué dans chaque classement **4 points au 1er, 2 points au 2ème et 1 point au 3ème**. En cas d'ex-aequo, les coureurs sont départagés au classement général par leur classement à l'arrivée. Seuls les coureurs ayant terminé l'épreuve figurent dans ces deux classements. Le vainqueur du classement est récompensé lors de la cérémonie protocolaire.

## ARTICLE 10. PROTOCOLE

Conformément à l'article 1.2.112 du règlement UCI, les coureurs suivants doivent se présenter en tenue au protocole :

- » Le vainqueur, le deuxième et le troisième du classement de l'épreuve,
- » Le lauréat du classement général des Sprints Intermédiaires,
- » Le lauréat du classement général du Meilleur Grimpeur
- » Le plus combatif
- » Le leader de la Coupe de France FDJ à l'issue de l'épreuve

Ils se présenteront dans un délai maximum de 10 minutes après leur arrivée.

Dès l'arrivée, le vainqueur de l'épreuve devra accorder une interview aux chaînes de télévisions diffusant l'épreuve en direct, dans un stand installé à proximité du podium.

## ARTICLE 11. ANTIDOPAGE

Le règlement antidopage de l'UCI s'applique intégralement à la présente épreuve. En outre, la législation antidopage française s'applique aux dispositions du contrôle antidopage. Le contrôle antidopage a lieu dans un camion prévu à cet effet par la société OF-X. Il se situe sur le site départ/arrivée de Plumelec.

## ARTICLE 12. PRIX

Les prix suivants (en euros) sont attribués aux vingt premiers coureurs classés :

<b>1<sup>er</sup></b>	<b>7 515 €</b>	<b>11<sup>ème</sup></b>	<b>190 €</b>
<b>2<sup>ème</sup></b>	<b>3 760 €</b>	<b>12<sup>ème</sup></b>	<b>190 €</b>
<b>3<sup>ème</sup></b>	<b>1 875 €</b>	<b>13<sup>ème</sup></b>	<b>190 €</b>
<b>4<sup>ème</sup></b>	<b>935 €</b>	<b>14<sup>ème</sup></b>	<b>190 €</b>
<b>5<sup>ème</sup></b>	<b>745 €</b>	<b>15<sup>ème</sup></b>	<b>190 €</b>
<b>6<sup>ème</sup></b>	<b>565 €</b>	<b>16<sup>ème</sup></b>	<b>190 €</b>
<b>7<sup>ème</sup></b>	<b>565 €</b>	<b>17<sup>ème</sup></b>	<b>190 €</b>
<b>8<sup>ème</sup></b>	<b>375 €</b>	<b>18<sup>ème</sup></b>	<b>190 €</b>
<b>9<sup>ème</sup></b>	<b>375 €</b>	<b>19<sup>ème</sup></b>	<b>190 €</b>
<b>10<sup>ème</sup></b>	<b>190 €</b>	<b>20<sup>ème</sup></b>	<b>190 €</b>

Le total général des prix distribués à l'occasion de l'épreuve est de **18 800 euros**.

## ARTICLE 13. PÉNALITÉS

Le barème de pénalités de l'UCI est le seul applicable.

GRAND PRIX DU MORBIHAN  
LES PARTENAIRES

PARTENAIRES INSTITUTIONNELS



PARTENAIRES OFFICIELS



FOURNISSEURS OFFICIELS



PARTENAIRES MEDIAS

